

El contexto de la aparición de **Economía, Sociedad y Territorio**

Carlos Garrocho
cfgarrocho@gmail.com
El Colegio Mexiquense

Objetivo

- Perfilar el **contexto amplio** en el que apareció EST, como una forma de dejar testimonio y compartir una experiencia académica... *sui generis*.

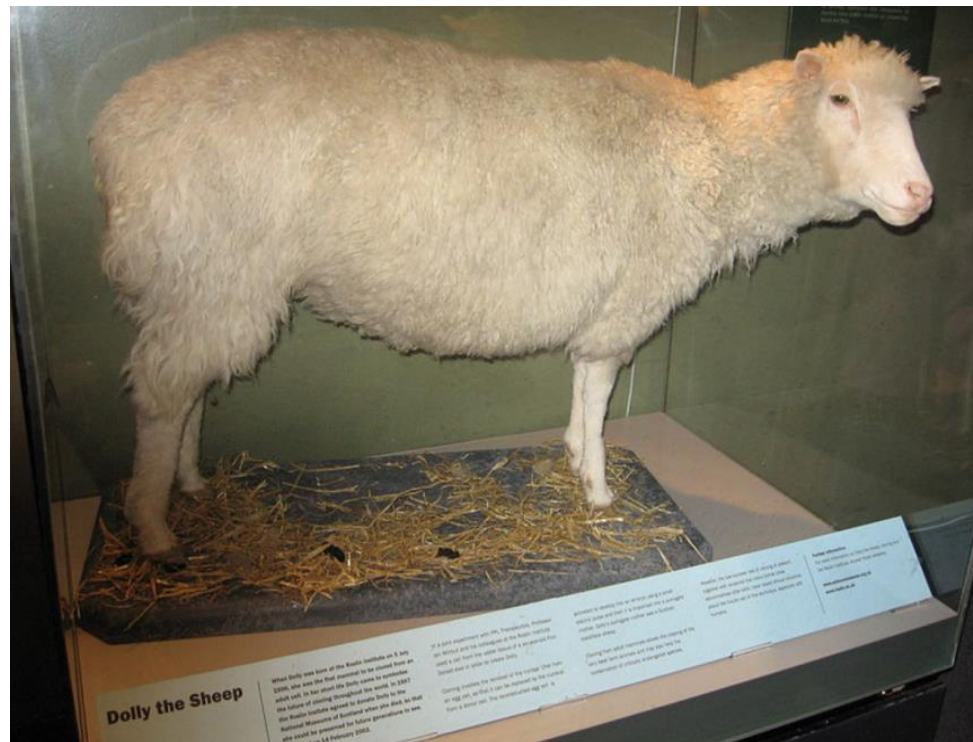
El contexto «social»...

- Se inaugura el canal de cable **CNN en español**.



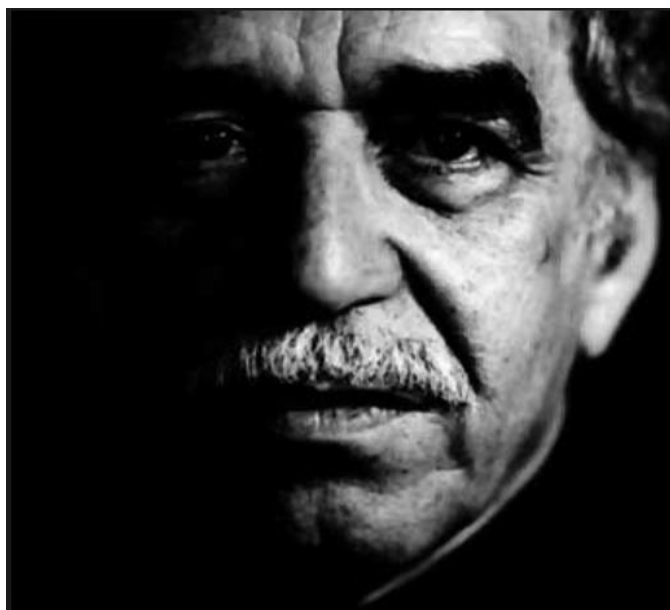
El contexto «social»...

- La oveja **Dolly** fue el primer mamífero clonado a partir de una célula adulta. Su nacimiento se anunció en febrero de 1997.



El contexto «social»...

- En Zacatecas se lleva a cabo el **Primer Congreso Internacional de la Lengua Española**, con tres premios Nobel: **Gabriel García Márquez, Camilo José Cela y Octavio Paz.**



El contexto «social»...

- En México el **PRI** pierde por primera vez en 68 años la mayoría absoluta en la Cámara de Diputados.



El contexto «social»...

- El ingeniero **Cuauhtémoc Cárdenas** asume la Jefatura del Gobierno del DF.



El contexto «social»...

- El último título de **Cruz Azul** frente al Club León.
- Se acuerda el **Protocolo de Kioto** sobre el cambio climático.
- Mueren Versace, Custeau, Diana, la Madre Teresa... y **Fidel Velázquez**...



La Tecnología...



Y el internet?

- **A finales de 1995** se crea en el ITESM el Centro de Información de Redes de México (NIC-México). Coordinaba y administraba los recursos de Internet asignados al país. Por ejemplo: la administración y delegación de los nombres de **dominio ".mx"**.

.mx: Dominio general.

.com.mx: Usado para entidades comerciales

.net.mx: Proveedores de redes

.org.mx: Organizaciones no lucrativas

.edu.mx: Instituciones Educativas

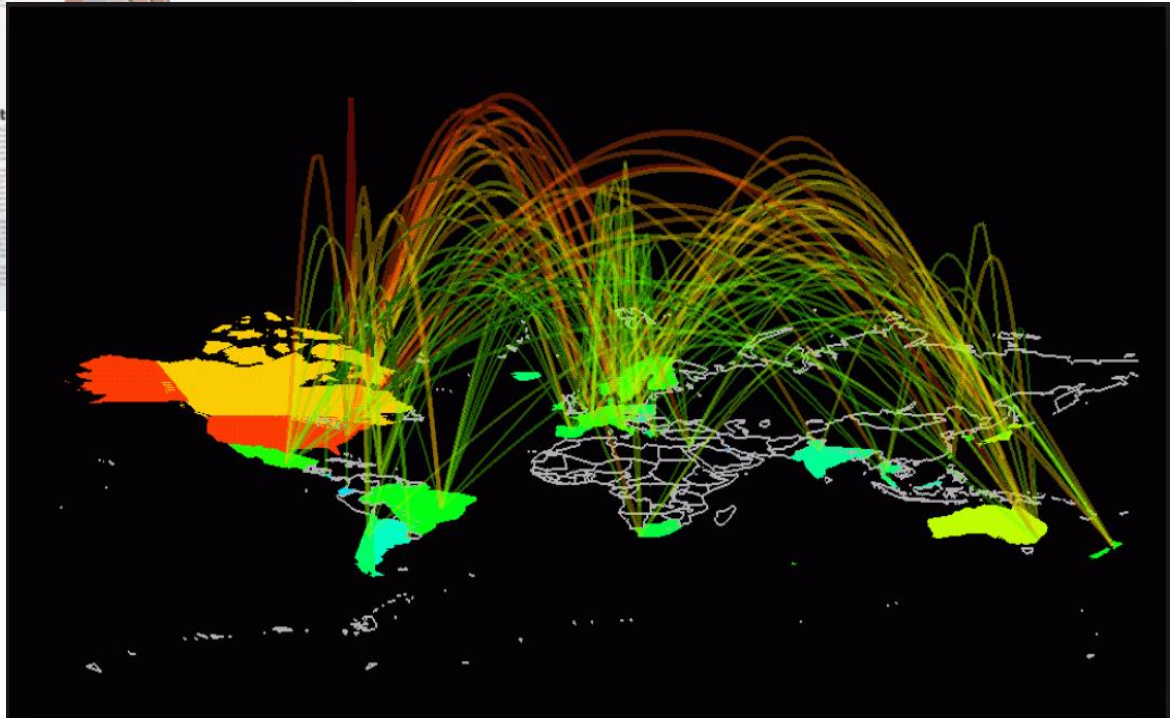
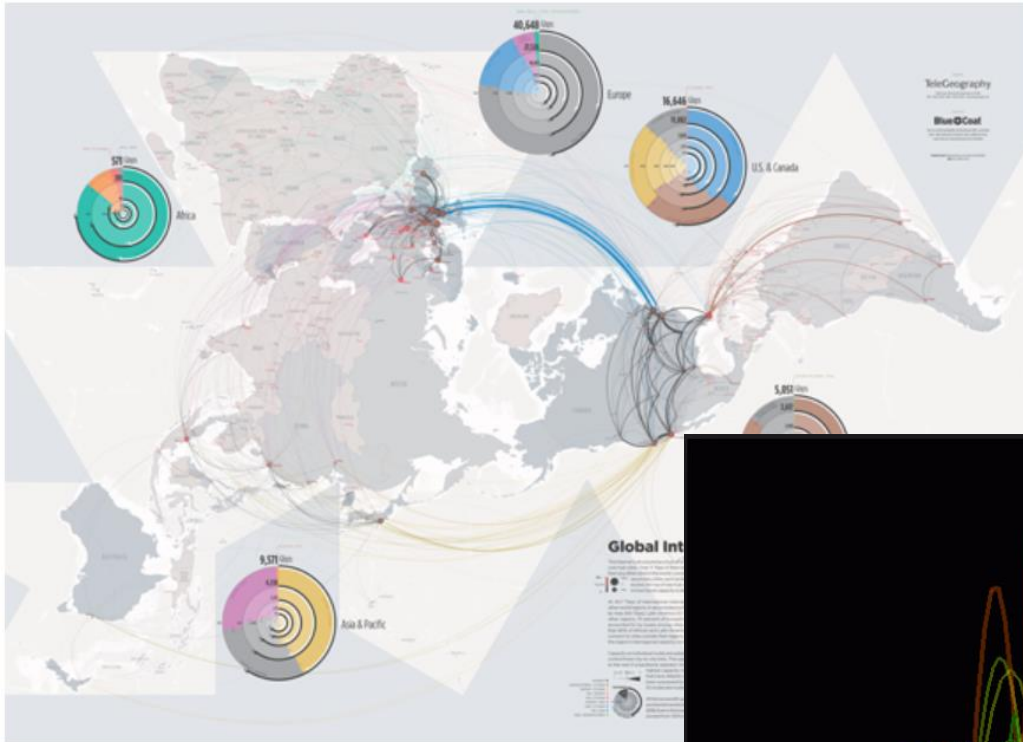
.gob.mx: Entidades Gubernamentales

Y el internet?

- En **1997**:
- **Menos de 1.0 millones de usuarios.**
- Era complicado de usar (rechazo cultural).
- Uso en el sistema de educación superior.

- En **2011**:
- **40.6 millones de usuarios** (alrededor de 40%).
- Lo utilizan los niños (y con frecuencia mejor que los adultos).
- Se utiliza en todas las esferas de la vida.

Y el internet?



Y el internet?

Google!

Search the web using Google!

10 results

Index contains ~25 million pages (soon to be much b

[About Google!](#)

[Stanford Search](#) [Linux Search](#)

Get Google! updates monthly!

your e-mail [Archive](#)

Copyright ©1997-8 Stanford University

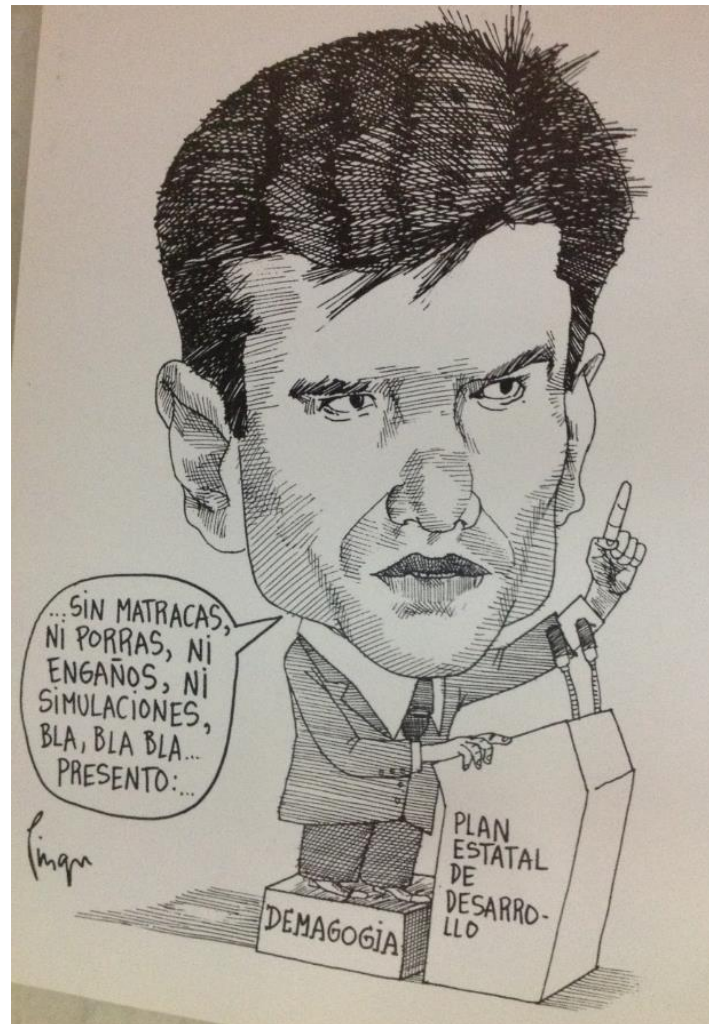
The screenshot shows a Netscape browser window titled "Netscape: Yahoo!". The address bar contains "http://www.yahoo.com/". The browser's toolbar includes buttons for Back, Forward, Home, Reload, Images, Open, Print, Find, and Stop. Below the toolbar, there are navigation links: "What's New?", "What's Cool?", "Handbook", "Net Search", "Net Directory", and "Software". The main content area features the "YAHOO!" logo with various icons. Below the logo, there are links for "Reuters News Headlines", "Click here for breaking technology news first.", and "Web Launch". A search bar with a "Search" button and "Options" link is present. The page is organized into two columns of category links:

- Arts**
[Humanities](#), [Photography](#), [Architecture](#), ...
- Business and Economy (Net)**
[Directory](#), [Investments](#), [Classifieds](#), ...
- Computers and Internet (Net)**
[Internet](#), [WWW](#), [Software](#), [Multimedia](#), ...
- Education**
[Universities](#), [K-12](#), [Courses](#), ...
- Entertainment (Net)**
[TV](#), [Movies](#), [Music](#), [Magazines](#), ...
- Government**
[Politics \(Net\)](#), [Agencies](#), [Law](#), [Military](#), ...
- Health**
[Medicine](#), [Drugs](#), [Diseases](#), [Fitness](#), ...
- News (Net)**
[World \(Net\)](#), [Daily](#), [Current Events](#), ...
- Recreation**
[Sports \(Net\)](#), [Games](#), [Travel](#), [Autos](#), ...
- Reference**
[Libraries](#), [Dictionaries](#), [Phone Numbers](#), ...
- Regional**
[Countries](#), [Regions](#), [U.S. States](#), ...
- Science**
[CS](#), [Biology](#), [Astronomy](#), [Engineering](#), ...
- Social Science**
[Anthropology](#), [Sociology](#), [Economics](#), ...
- Society and Culture**
[People](#), [Environment](#), [Religion](#), ...

At the bottom, there is a link for "Text-Only Yahoo ~ Contributors". The status bar at the bottom left shows "Document: Done." and the bottom right shows "Lif".



Y en lo personal...



En este contexto aparece EST...

- La confianza de la **Dra. María Teresa Jarquín Ortega**, Presidenta de El Colegio Mexiquense...



En este contexto aparece EST...

- **Manuel Miño** (constructor de instituciones)...



En este contexto aparece EST...

- **José Antonio Álvarez Lobato**, desde entonces Secretario General de El CMQ, brillante geógrafo, gran colaborador y con frecuencia paciente profesor...



Buscar autores amigos...

- Solicitar artículos (hoy tardan casi 24 meses en publicarse).
- El «dramático caso» de David Barkin...
- Todo por teléfono (sin internet...sin mail!!!).





La misión: publicar EST



Revista Economía Sociedad y Territorio

Vol I, Num. 1, enero-junio 1997

Coordinador: Carlos Garrocho Rangel

ISSN: 1405-8421

[Contenido...](#)

- David M. Smith

[Las dimensiones morales del desarrollo](#)

[Artículo \(2.47 MB\)](#)

- Gustavo Garza

[Normatividad urbanística virtual en la Ciudad de México](#)

[Artículo \(4.03 MB\)](#)

- Haydea Izazola

[Algunas consideraciones en torno al estudio de la dimensión ambiental](#)

[Artículo \(1.42 MB\)](#)

- José B. Morelos

[Diferenciales socioespaciales de la mortalidad de los menores de cinco años](#)

[Artículo \(1.78 MB\)](#)

- Alicia Lindón Villoria

[El trabajo y la vida cotidiana. Un enfoque desde los espacios de vida](#)

[Artículo \(1.34 MB\)](#)



BRITISH ACADEMY
for the humanities and social sciences

HOME ABOUT US FUNDING EVENTS NEWS FELLOWSHIP INTERNATIONAL

Fellowship

- ▶ About Fellowship
- ▼ Elections to the Fellowship
 - 2009
 - Professor David M Smith
- ▶ Fellows Directory
- ▶ How to access Fellows-only area
- ▶ Sections

Home | Fellowship | Elections to the Fellowship | 2009 | Professor David M Smith

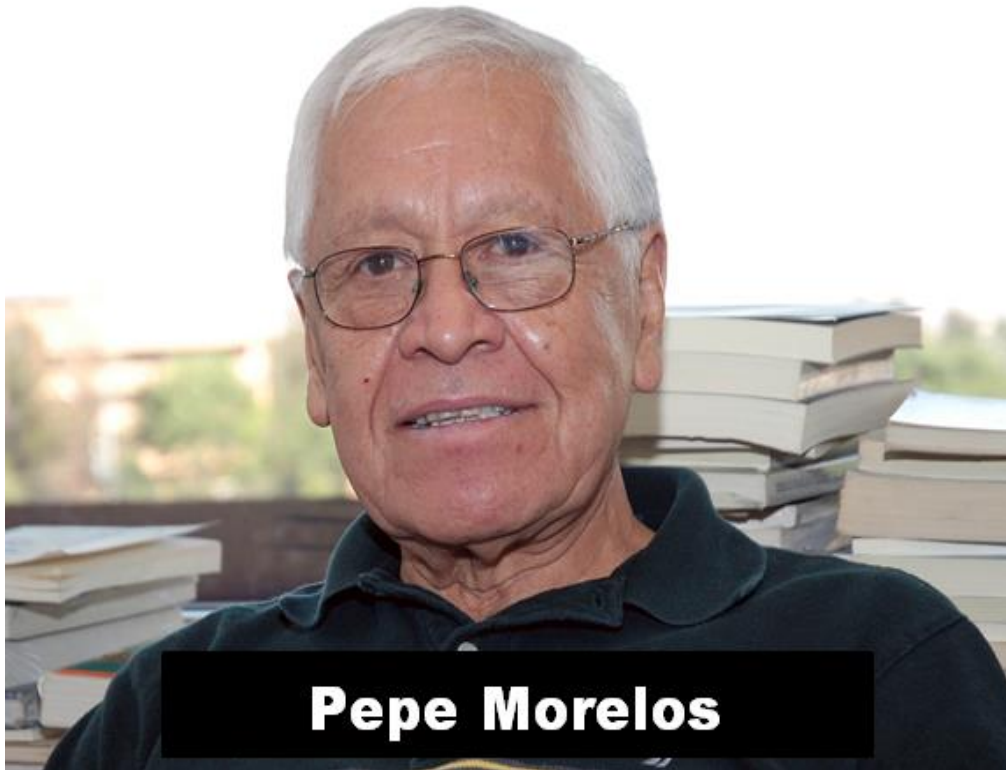


Professor David M Smith
Emeritus Professor of Geography, Queen Mary, University of London (S3)

Geographical aspects of inequality, social justice and morality, including exploration of the interface of geography and ethics; research in the USA, Eastern Europe and South Africa

I was born in Birmingham on 16 July 1936. My secondary education was at Solihull School. I gained a BA in geography with economics at

La misión: publicar EST



As time goes by...

- EST se ha consolidado como una de las **mejores revistas iberoamericanas** en sus áreas de especialización...
- Es la cara más visible de El CMQ en la **escala internacional**...
- Tiene un **rumbo** claro y una **visión** de mediano y largo plazo...
- Cuenta con **indicadores** para evaluar su desempeño...
- Está **dirigida** por una persona joven, conocedora, con un gran presente y un mejor futuro...
- EST se ha **profesionalizado**.

Indicadores Clave de EST...

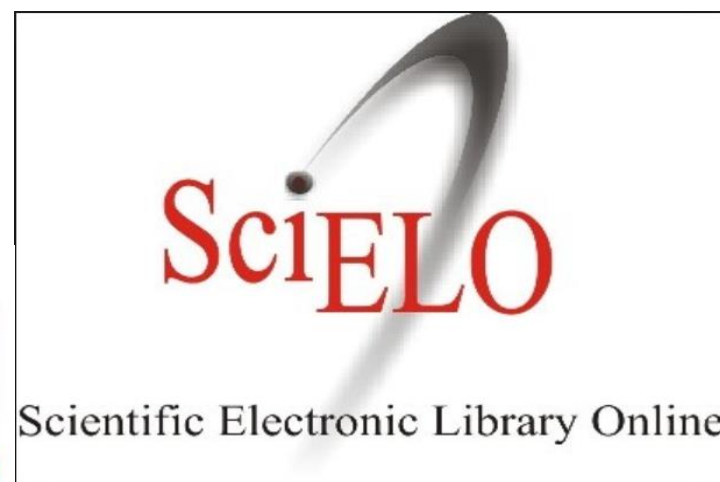
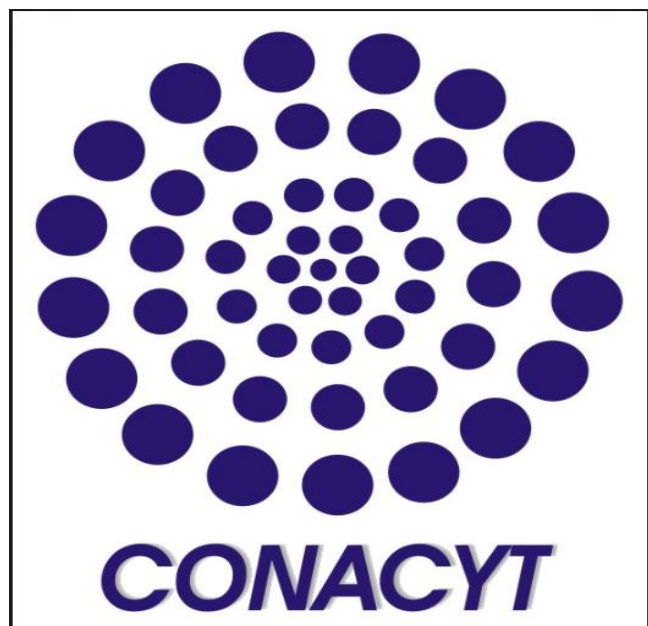


- ✓ Creación: **1997**
- ✓ Números publicados: **42**
- ✓ Artículos de investigación: **370**
- ✓ Instituciones de procedencia: **40**
- ✓ Autores publicados: **600**
- ✓ Árbitros activos: **240**
- ✓ **Países de procedencia:** Francia, Italia, Inglaterra, Alemania, Estados Unidos, Canadá, de gran parte de Iberoamérica y, por supuesto, México.

Índices que reconocen a EST...

- Índice de Revistas Mexicanas de Investigación Científica y Tecnológica del **Conacyt-México** desde 2005 (renovó en 2012).
- **SJR (Scimago Journal & Country Rank)** en el Cuartil 3 de Geografía y Planeación y Desarrollo;
- **Sociological Abstracts (SA)**
- **Hispanic American Publish Index (HAPI)**;
- Catálogo **Latindex**,
- Red de Revistas Científicas de América Latina y el Caribe (**Red ALyC**);
- **Handbook of Latin American Studies (HLAS)**;
- International Consortium for the Advancement of Academic Publication (**ICAAP**);
- Scientific Electronic Library Online (**SciELO**);
- **Directory of Open Access Journals (DOAJ)**;
- **CAB Abstracts**;
- **Publindex-COLCIENCIAS y Web Qualis-CAPES**, Brasil.

Índices que reconocen a EST...



LA HEMEROTECA CIENTÍFICA EN LÍNEA

Retos...

- Renovar permanencia en **SCOPUS-Elsevier**.
- Ingresar al **ISI-Thompson**
- **Larga y fructífera vida a EST.**



Amplias, Extensas,
Múltiples y Variadas...
¡Gracias!

carlosgarrochorangel@yahoo.com.mx